

Montageanleitung WHS- System 2-seitig mit Dichtung Unterkante

Generell:

Wegen der Abbindezeit von 2-Komponentenklebern nur bei Umgebungstemperatur zwischen 10° C und 25° C montieren.

A) An der Wand OHNE Bodenschiene

1. Flachprofile mit Mauerankern auf den Boden setzen, lotrecht, parallel zueinander und auf gleiche Höhe der Oberkanten ausrichten.

Maß Aussenkante-Ausskante = Breite der ALU-Wabenplatte.

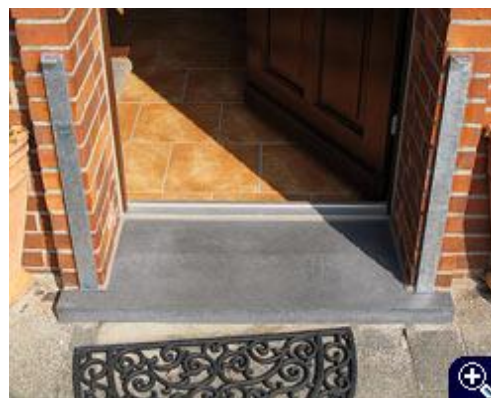
2. Position der Maueranker markieren
3. Löcher Ø 14 mm bei Markierungen bohren.
4. Bohrlöcher ausblasen
5. Eventuell losen Putz abschlagen.

6. Flachprofile einsetzen und nach Lot, Parallelität und gleiche Höhe überprüfen. Gegebenenfalls nachbohren. (Überprüfen indem die Aluwabenplatten fixiert wird)

7. Bohrlöcher mit handelsüblichen, schnell abbindenden 2-Komponentenkleber (Kartusche) füllen (soll leicht überquellen).

8. Aluwabenplatte auf Flachprofile setzen und ausrichten. (Dichtungen müssen in voller Breite auf den Flachprofilen aufliegen!) und bis zur Abbindung des Klebers die Platte auf den Profilen lassen.

9. Abbindung abwarten (Je nach Kleber und Temperatur 5-20 Minuten – sh Hinweise des Herstellers.) und dann Platte entfernen.



10. Spalten/Zwischenräume zwischen Flachprofile und Wand innen und außen mit hochwertigem Dichtungssilikon 100% abdichten.

B) An der Wand MIT Bodenschiene

1. Bodenschiene auf den Boden direkt an die Wand setzen
2. Position der Maueranker der Bodenschiene markieren.
3. Löcher \varnothing 14 mm bei Markierungen bohren.
4. Bohrlöcher ausblasen
5. Bohrlöcher mit handelsüblichen, schnell abbindenden 2-Komponentenkleber (Kartusche) füllen (soll leicht überquellen), ev. auch einen Streifen auf dem Boden anbringen.
6. Bodenschiene einsetzen und waagrecht ausrichten
7. Abbindung abwarten (Je nach Kleber und Temperatur 5-20 Minuten – sh Hinweise des Herstellers.)
8. Weiter ab Pkt A) 1).